

UMG, Neubau Forschungsbau CM – Wettbewerb Kunst am Bau – Fotodokumentation
(Bautenstand 01.09.2025)



Ansicht Süd – Blick vom Karl-Liebnecht-Ring auf den Neubau CM





Blick vom Foyer in den zukünftigen Bereich Windfang Nord – Wandfläche rechts ist ein möglicher Kunststandort ③

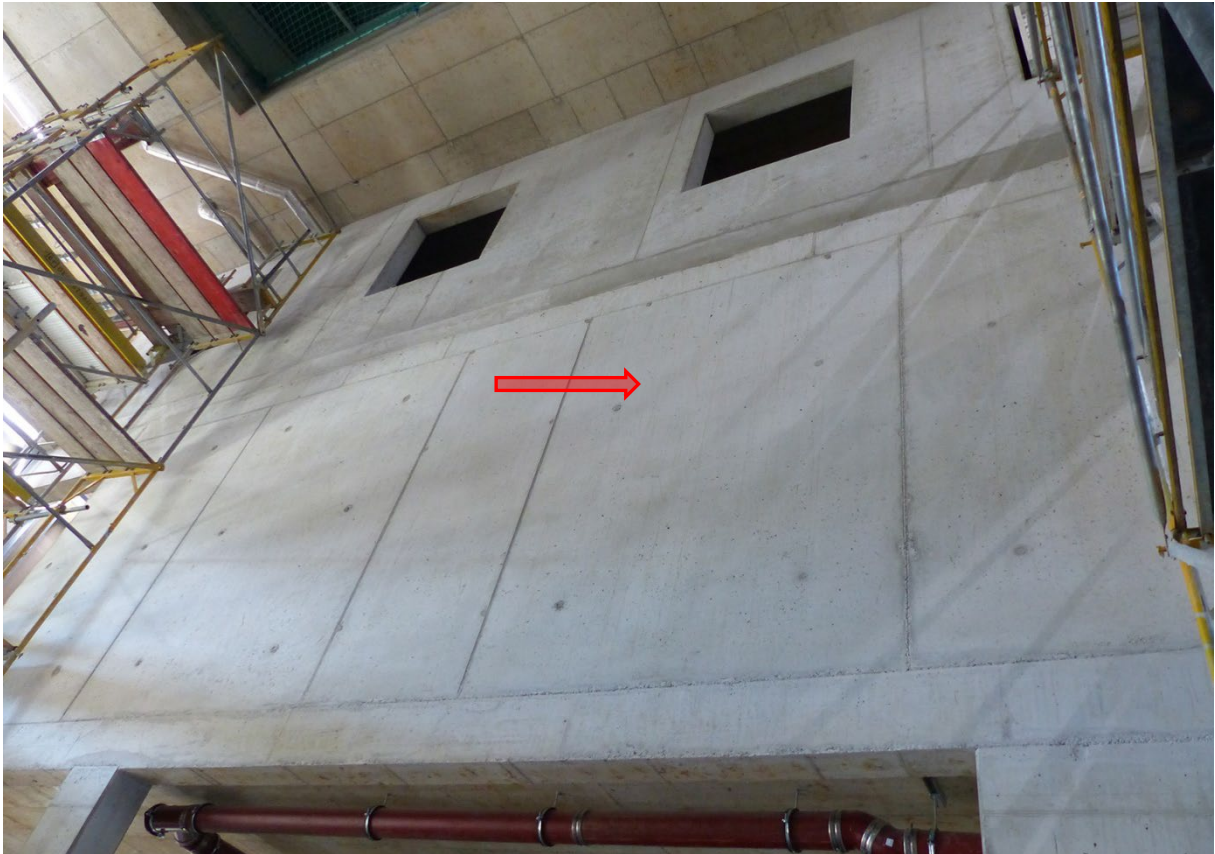




Blick vom Foyer in den zukünftigen Bereich Windfang Süd – Wandfläche rechts ist ein möglicher Kunststandort ③

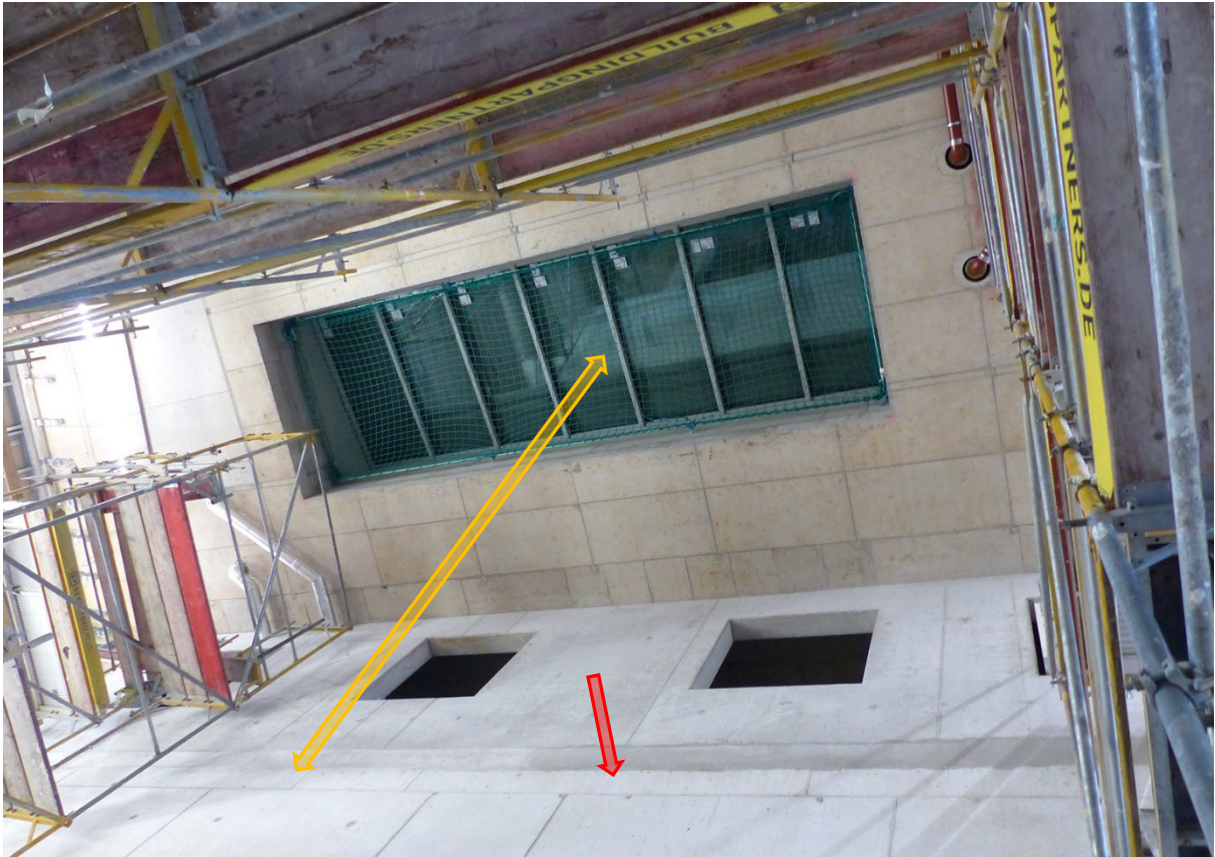


Blick vom Foyer auf Betonwand mit Aufzügen – Wandfläche gegenüber zukünftigem Bereich Empfang und Wartezone kein Kunststandort

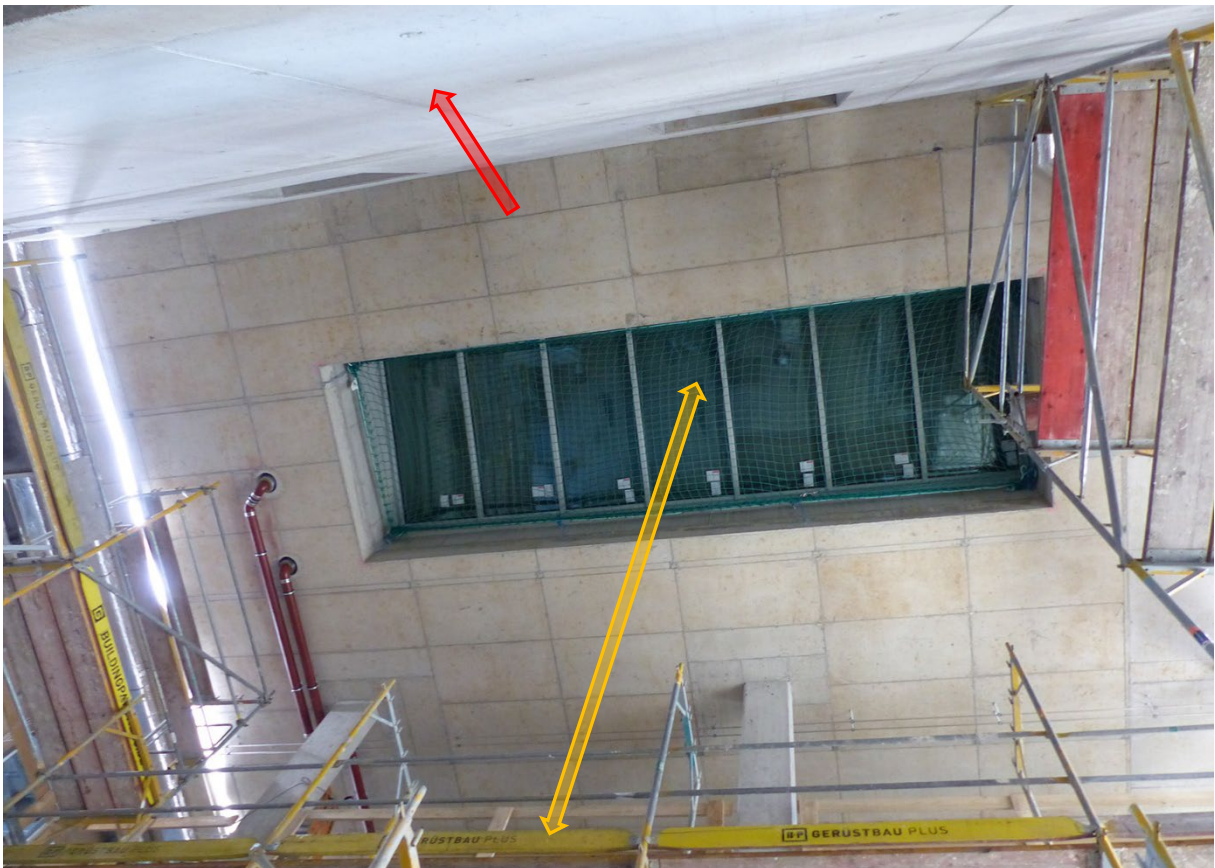


Betonwand 1. + 2. Obergeschoss – über zukünftigem Bereich Empfang und Wartezone im Erdgeschoss – möglicher Kunststandort ①





Betonwand im 1. / 2. Obergeschoss über zukünftigem Bereich Empfang/Wartezone im Erdgeschoss + Luftraum über Foyer bis Oberlicht – mögliche Kunststandorte ① + ②





Betonwand im 1. / 2. Obergeschoss über zukünftigem Bereich Empfang/Wartezone im Erdgeschoss + Luftraum über Foyer bis Oberlicht – mögliche Kunststandorte ① + ②



Betonwand im 1. / 2. Obergeschoss über zukünftigem Bereich Empfang/Wartezone im Erdgeschoss + Luftraum über Foyer bis Oberlicht – mögliche Kunststandorte ① + ②



Erdgeschoss – Foyer mit Treppe und Blick zum geplanten Empfangsbereich mit
Wartezone – darüber Betonwand 1. + 2. Obergeschoss – möglicher Kunststandort ①
und Luftraum bis Oberlicht – möglicher Kunststandort ②